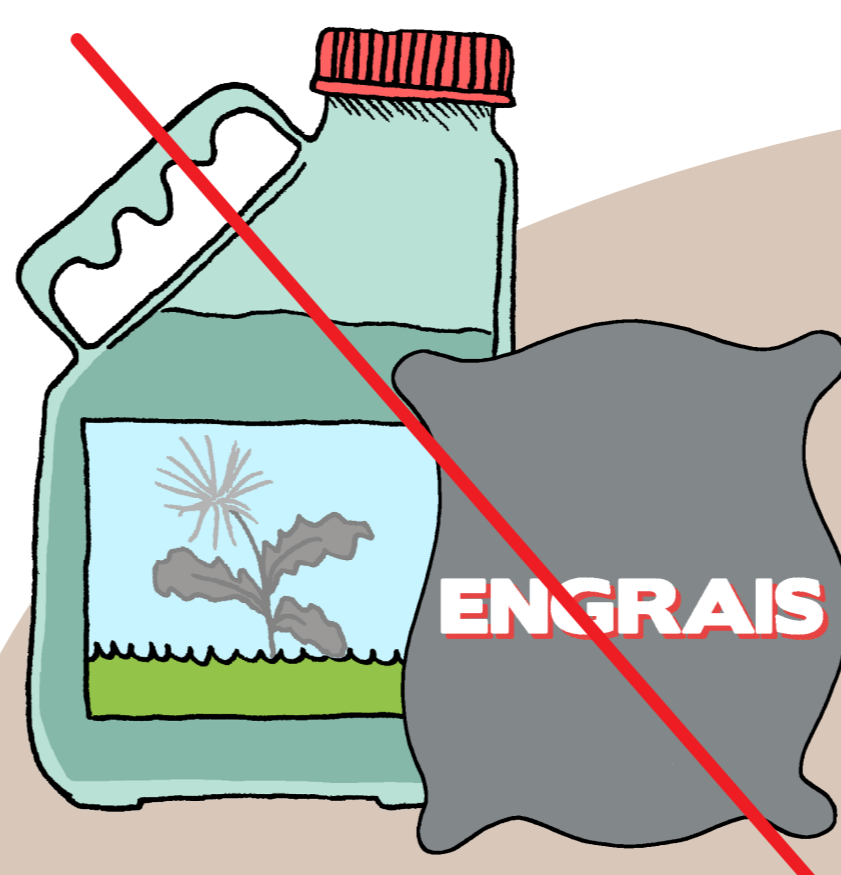


GARDER MES TAILLES ET TONTES A LA MAISON

c'est possible!

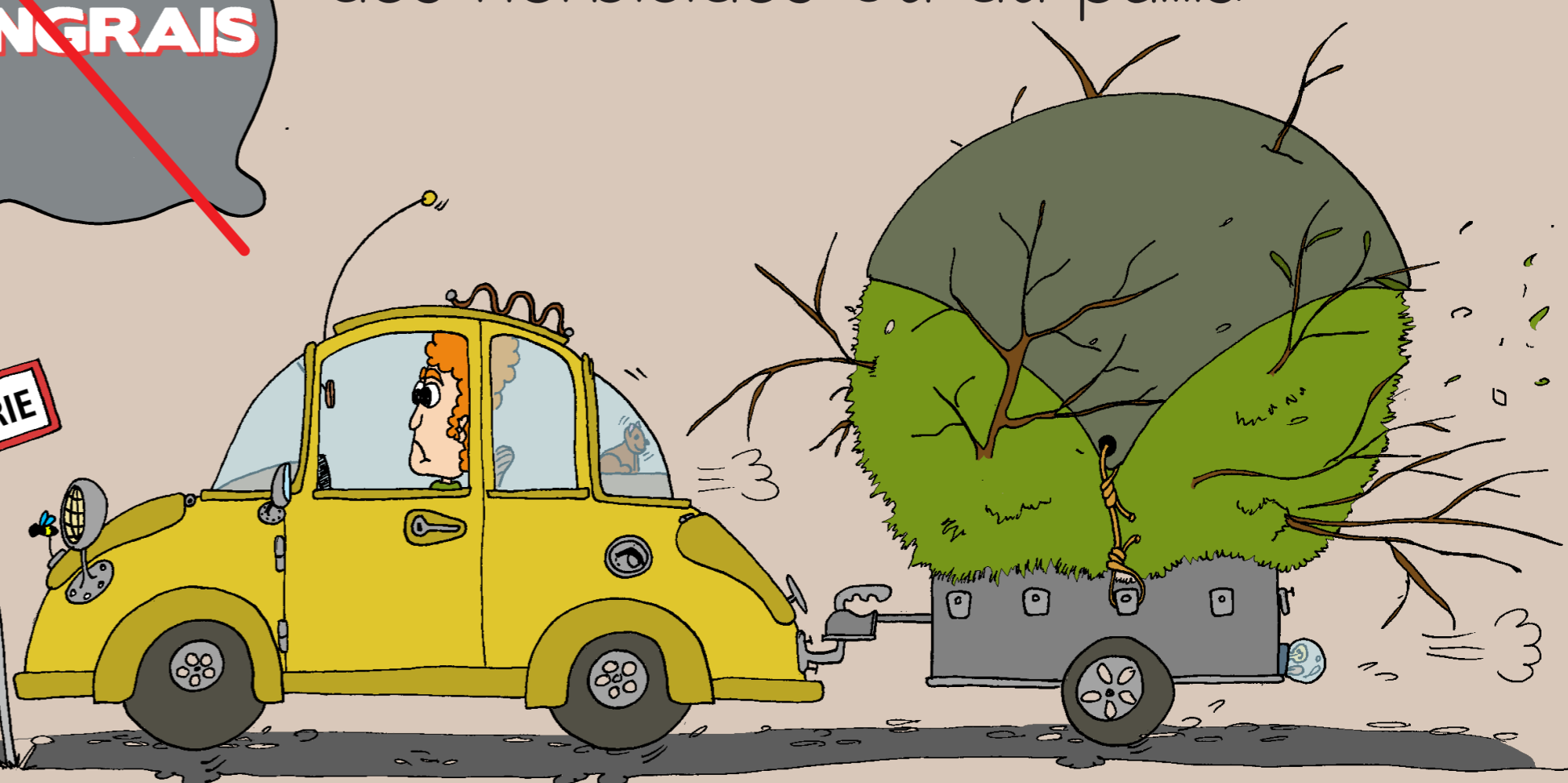


Et ça change la vie!



Inutile d'investir dans des engrais, des herbicides ou du paillis.

DÉCHÈTERIE



Limite les allers-retours en déchèterie.

Laissez vos tontes sur place en pratiquant le mulching!

- évite le ramassage et le stockage des tontes
- fertilise le sol
- aère naturellement le sol grâce aux vers



Paillez vos massifs!

- empêche la pousse des indésirables
- limite l'évaporation de l'eau et donc l'arrosage
- protège les plantes du gel
- nourrit votre sol

Broyez vos déchets de taille avec une tondeuse!



Plus d'infos dans votre guide :



COMMENT COMPOSTER

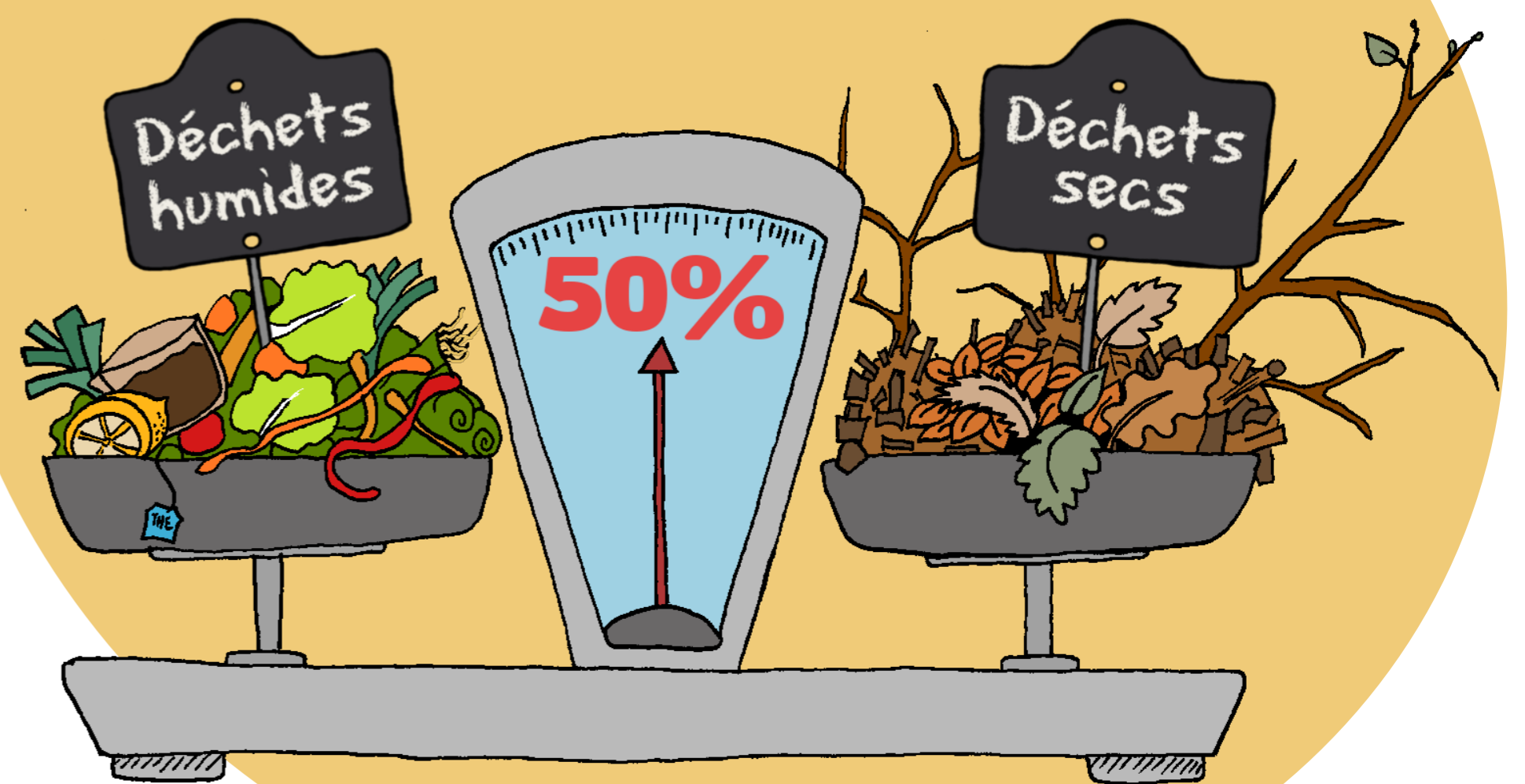
1 JE VIDE

mes déchets de cuisine et de jardin dans mon composteur.



2 J'ÉQUILIBRE

mes apports de déchets.



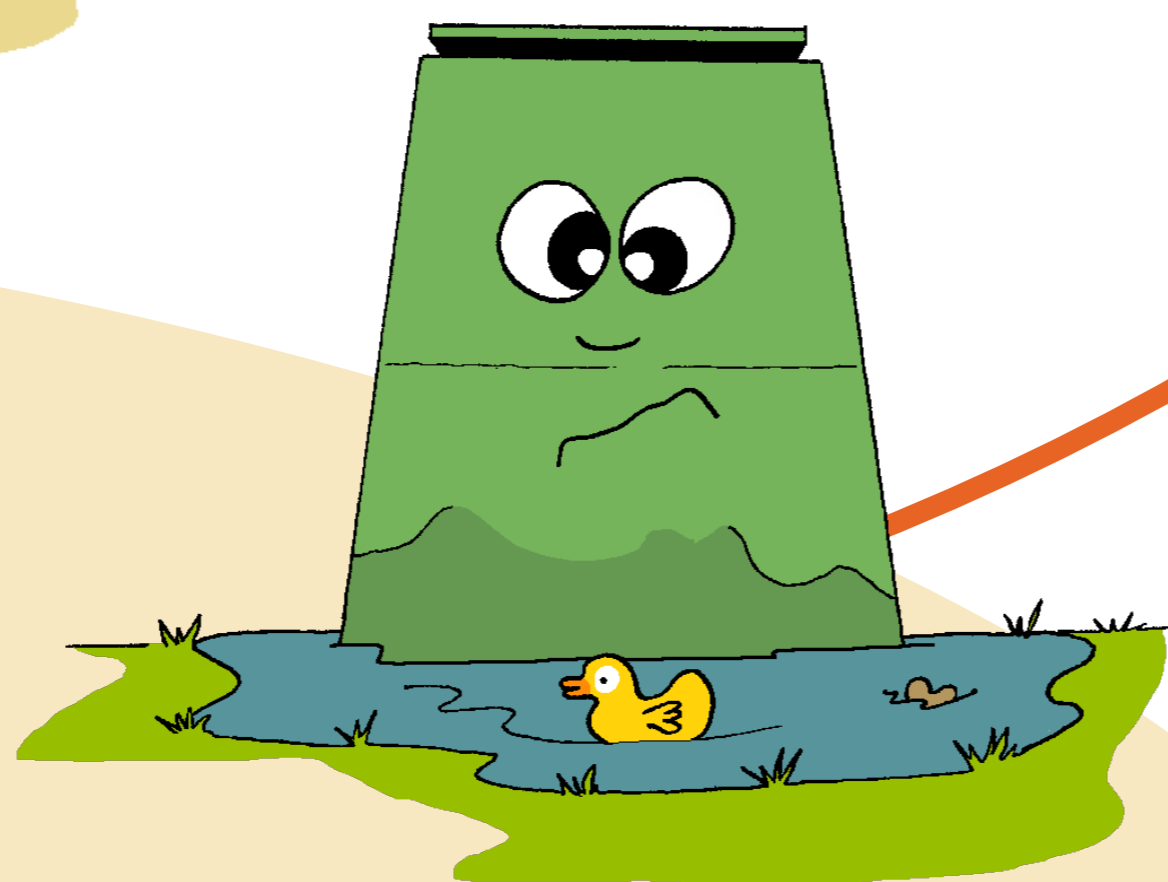
3 J'AÈRE

mon compost avec une fourche ou un aérateur.



Conseil pratique :

Surveillez l'humidité :
si votre compost est trop humide,
ajoutez des déchets secs



Plus d'infos dans votre guide :

