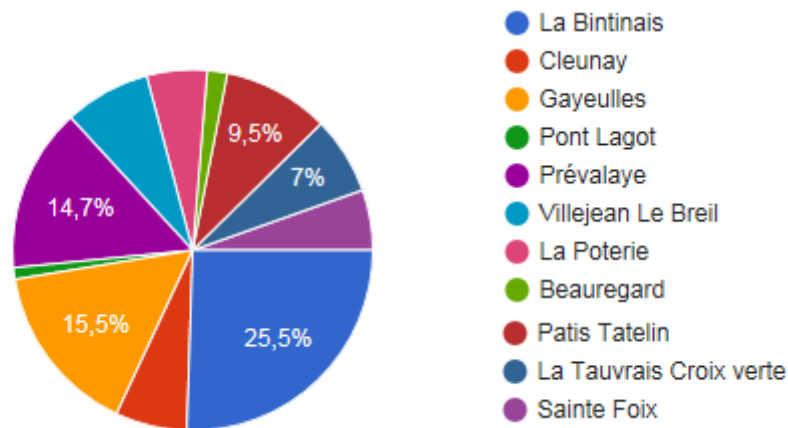


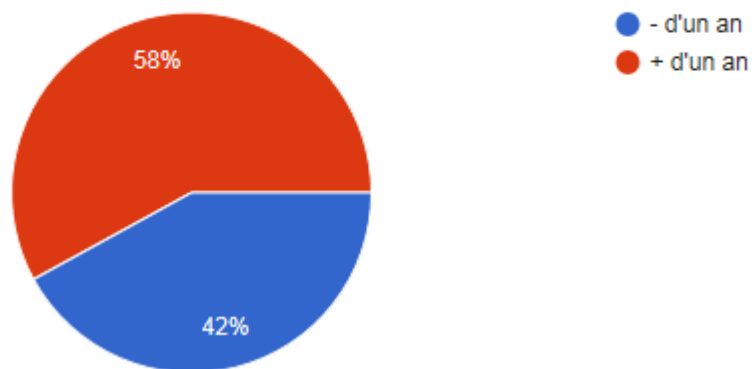


Sondage proposé de juin à août 2016 à 1007 jardiniers via Google Forms et formulaire papier. 388 ont répondu.

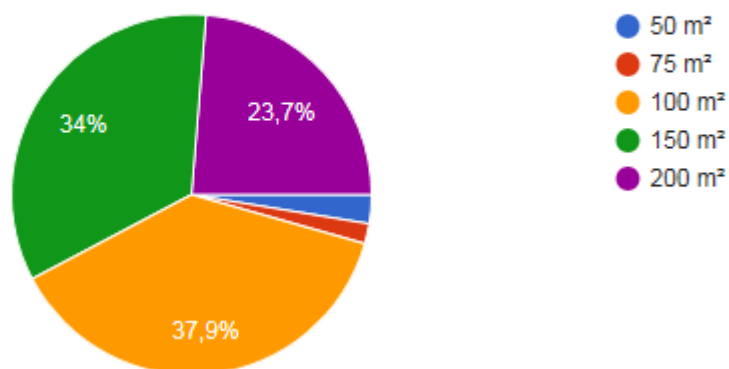
1- Sur quel secteur se situe votre jardin ?



2- Combien de temps avez-vous attendu pour obtenir un jardin ?

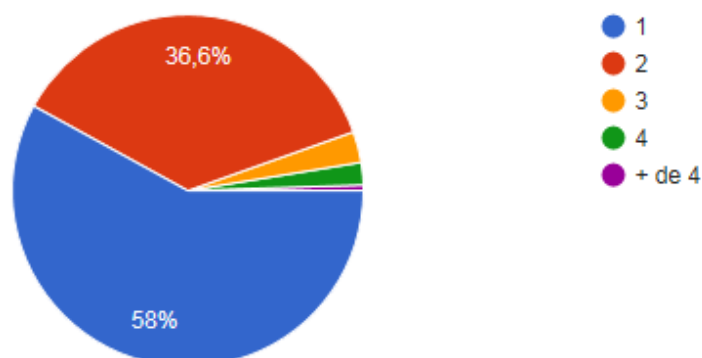


3- Quelle est la taille de votre parcelle ? (388 réponses)



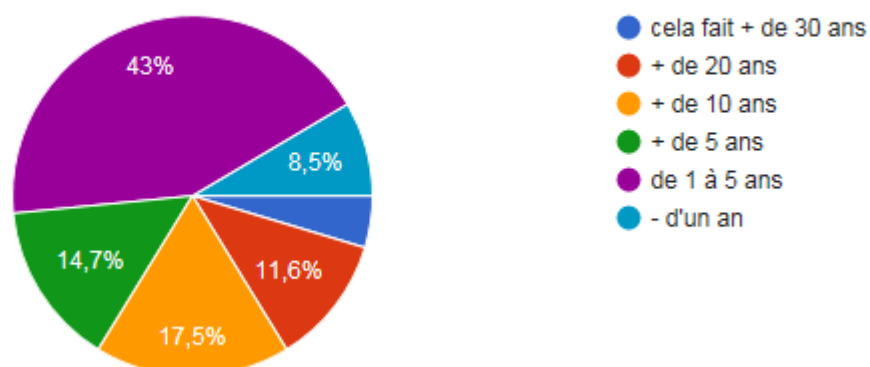
⇒ Soit une moyenne de 139 m²

4- Combien de personnes s'occupent de façon régulière de cette parcelle ? (388 réponses)



⇒ 95 % entre 1 et 2 personnes

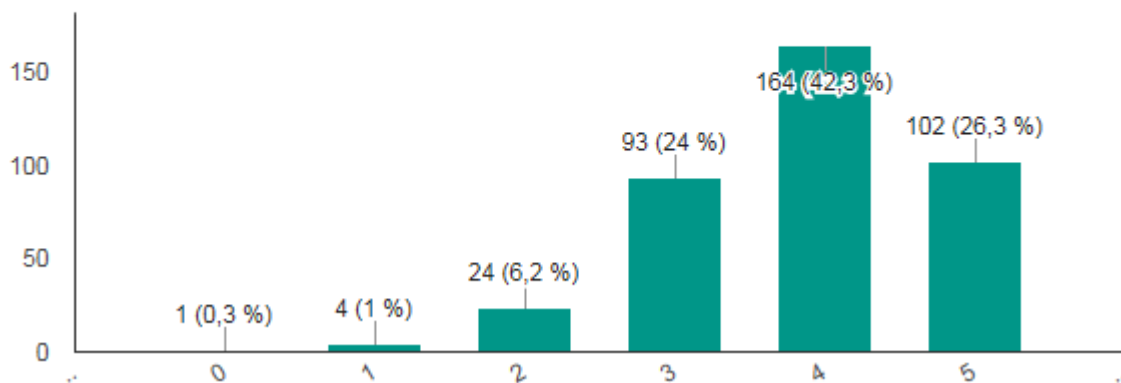
5- Depuis quand avez-vous un jardin familial ? (388 réponses)



⇒ Soit une durée moyenne de 9,5 ans (quand on obtient un jardin, on le garde !)

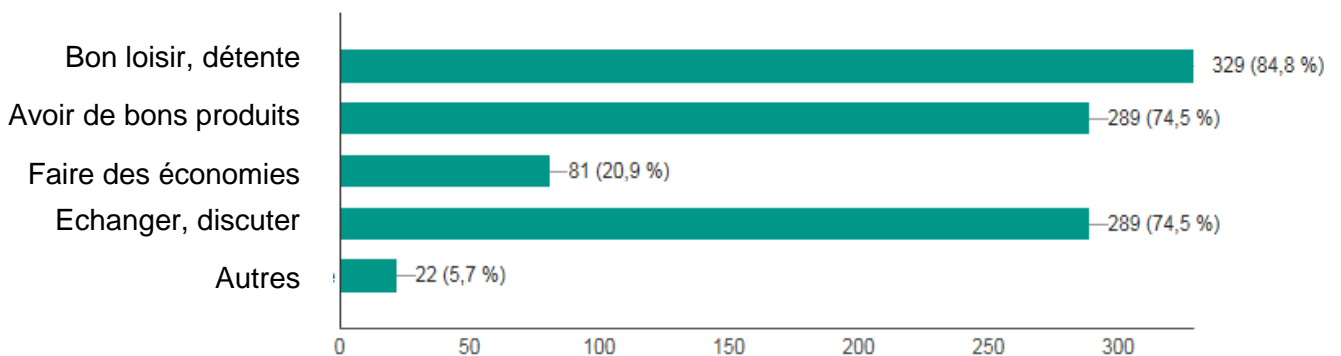
6- Quelle est votre niveau de satisfaction globale des Jardins Familiaux ?

(388 réponses)



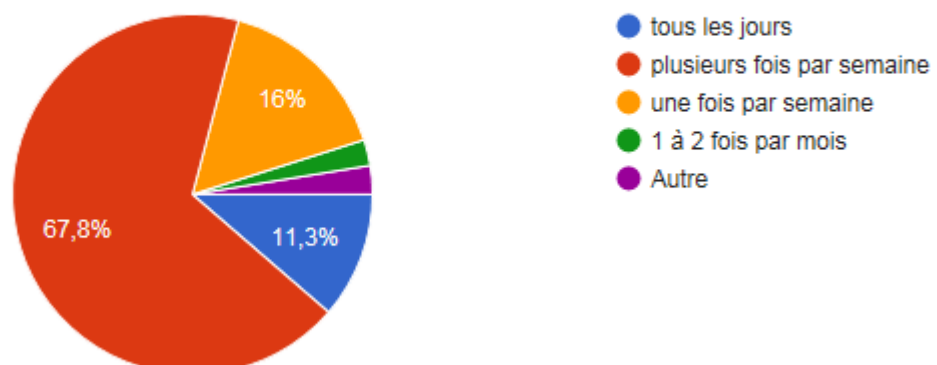
⇒ Soit une moyenne de 3,86 / 5

7- Pour vous, avoir un jardin c'est important car... (plusieurs réponses possibles)

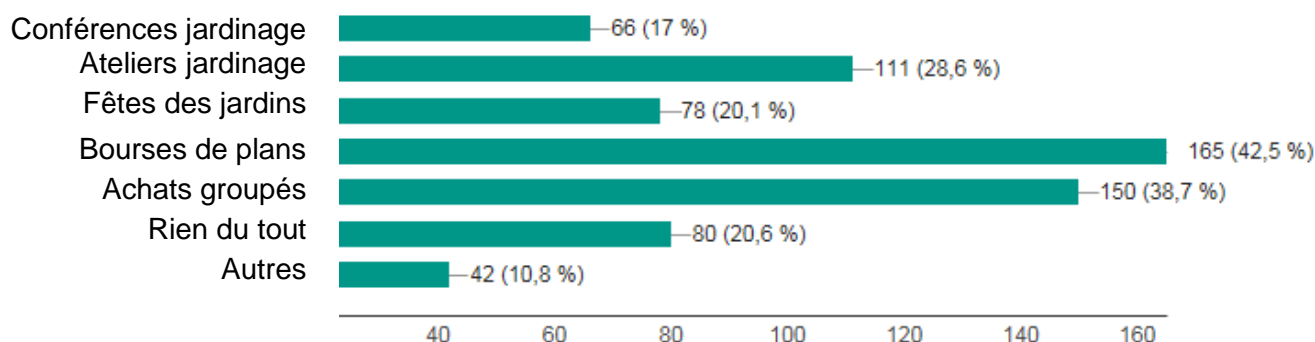


8- Pendant la période de jardinage, à quelle fréquence jardinez-vous ?

(388 réponses)

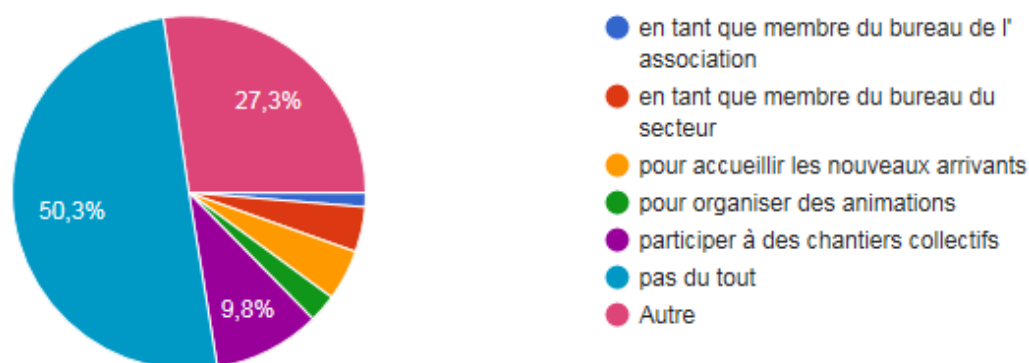


9- Concernant l'animation, souhaiteriez-vous que nous organisions plus : (plusieurs choix possibles)



10- La vie associative vous intéresse ! Aimeriez vous y participer (en fonction de vos disponibilités) ?

(388 réponses)



⇒ Aimerait participer à la vie associative :

- 5 personnes en tant que membre du bureau de l'association
- 16 personnes en tant que membre du bureau de secteur
- 18 personnes pour accueillir les nouveaux arrivants
- 10 personnes pour organiser des animations
- 38 personnes dans le cadre de chantiers collectifs

⇒ Autres : 106 dont 10 déjà membres, 1 pourquoi pas, 1 aider les jardiniers en difficulté, 1 pour repeindre des panneaux, 1 sur 2 choix possibles, 2 ponctuellement et 88 NSP ou pas pour l'instant

⇒ Pas du tout : 195

En tout 105 personnes (sur 388) sont prêtes à s'investir au moins ponctuellement

11- Si vous souhaitez vous investir dans la vie associative, vous pouvez contacter le responsable de votre secteur ou bien nous indiquer votre n° de jardin ci-dessous

(55 réponses)

12- Le samedi 10 septembre, nous organisons un forum. Ce sera l'après-midi. Les participants pourront s'exprimer en ateliers sur différents thèmes. Si vous souhaitez y participer, merci de nous indiquer votre mail ci-dessous :

(54 réponses)

13- Enfin, vous pouvez vous exprimer librement sur ce qui vous plaît dans les jardins familiaux ou sur ce qui vous déplaît. Vos idées et suggestions sont également les bienvenues :

(134 réponses)

⇒ 134 réponses à lire et à analyser en détail par l'association. Pas simple d'en ressortir l'essentiel... si on demande à un robot de le faire ça donne ceci :



- ⇒ Sinon en regroupant les thèmes les plus fréquemment évoqués :
- Vols et dégradations : 40 fois
 - Remarques positives et remerciements aux bénévoles : 36 fois
 - Non respect règlement concernant cabanons, état du jardin : 17 fois
 - Usage de l'eau : 17 fois
 - + de mutualisation (outils et cdes) et entraides : 16 fois
 - Qualité de la terre : 9 fois
 - Moins de réglementation : 9 fois
 - Haie (hauteur et choix du végétal) : 7 fois